



Autisme sans limites

Épanouissement, santé et inclusion
des jeunes adultes autistes.

Présentation Symposium 2021 du GRAADA



SYMPOSIUM

vers une vie adulte active

Présenté par le groupe de recherche
pour les adolescents et les adultes autistes



UNE VISION globale incarnée dans
UN PROJET novateur pour donner
UNE VIE pleine et entière
AUX ADULTES AUTISTES



Présentation Symposium 2021 du GRAADA



Modèle de soutien global pour jeunes adultes autistes de haut niveau de fonctionnement

Plan de la présentation

- 1. Genèse du modèle**
- 2. Besoins ciblés**
- 3. Description du modèle**
- 4. Bilan et impact**
- 5. Perspectives d'avenir**

Présentation Symposium 2021 du GRAADA

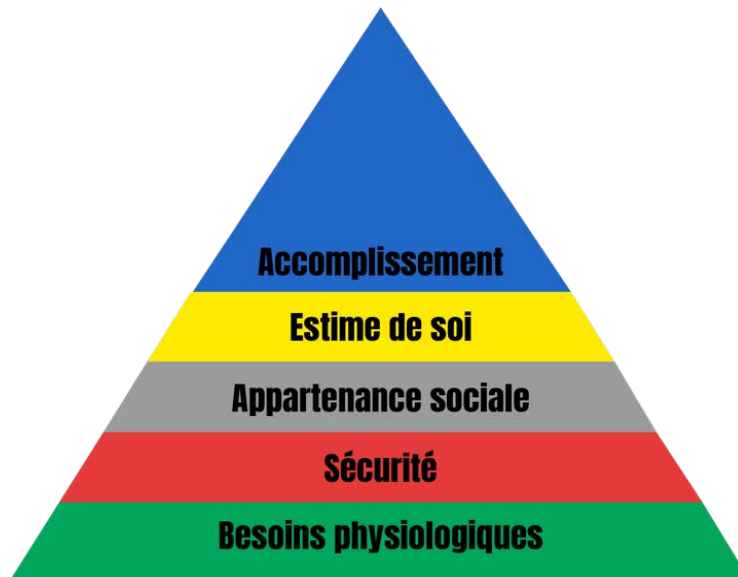
Genèse du modèle



Besoins ciblés



L'épanouissement et l'inclusion sociale des jeunes adultes autistes passent par leur équilibre et par la satisfaction de leurs besoins fondamentaux



- **ACCOMPLISSEMENT ET RÉALISATION DE SOI**
Réussir, s'accomplir dans son travail et/ou dans la société, se sentir utile, faire profiter les autres de ses talents.
- **ESTIME DE SOI, RECONNAISSANCE, AUTONOMIE, CONTRÔLE SUR SA VIE**
Être conscient et fier de sa propre valeur, avoir confiance en ses capacités, être reconnu par les autres.
- **SENTIMENT D'APPARTENANCE À UN GROUPE, RELATIONS SIGNIFICATIVES**
Famille, amitié, amour, groupes sociaux, groupes communautaires.
- **BESOIN DE SÉCURITÉ, RÉELLE ET RESENTIE**
Environnement sécuritaire, sentiment de sécurité, tranquillité d'esprit.
- **BESOINS PHYSIOLOGIQUES**
Faim, soif, santé, sexualité, sommeil.

Le développement équilibré d'un être humain, qu'il soit autiste ou non, passe par la satisfaction de ses besoins fondamentaux. Et un développement équilibré est un préalable essentiel à sa réussite professionnelle et sociale, et à ses accomplissements.

Or, en pensant l'aide aux jeunes adultes autistes uniquement en termes d'intégration en emploi, on essaie de les jucher à la pointe de la pyramide, sans tenir compte qu'on multiplie grandement les chances de succès si on répond à tous leurs besoins fondamentaux avant d'y arriver.

ENQUÊTE DE L'INSPQ-2017

L'épanouissement et l'inclusion sociale des jeunes adultes autistes passent par leur équilibre et par la préservation de leur santé physique et mentale



Selon le RAPPORT D'ENQUÊTE 2017 de l'Institut National de Santé Publique du Québec (INSPQ) <https://www.inspq.qc.ca/publications/2310>

- Les Troubles de santé mentale sont beaucoup plus élevés chez les jeunes autistes, que chez les jeunes non autistes;
- Les taux de maladies physiques sont beaucoup plus élevés chez les jeunes autistes, que chez les jeunes non autistes;
- Les taux de mortalité par suicide sont 2 fois plus élevés chez les jeunes autistes, que chez les jeunes non autistes ;
- Taux de mortalité dus à d'autres causes sont 5 fois plus élevés chez les jeunes autistes, que chez les jeunes non autistes;
- Les jeunes autistes reçoivent 2 fois plus d'actes médicaux que les jeunes non autistes.
- Les jeunes autistes sont beaucoup plus isolés que les jeunes non autistes.

PRÉVALENCE DE L'AUTISME CHEZ LES JEUNES AU CANADA

Rapport 2018 du Système national de surveillance
du trouble du spectre de l'autisme (TSA)*

AU CANADA,
CHEZ LES ENFANTS ET LES JEUNES ÂGÉS DE 5-17 ANS :

ENVIRON
1 SUR 66 A REÇU UN
DIAGNOSTIC DE TSA



LES GARÇONS ONT REÇU
UN DIAGNOSTIC DE TSA
4X
QUATRE FOIS PLUS
SOUVENT QUE LES FILLES



1 GARÇON
SUR
42
PRÉSENTE UN TSA



PLUS DE LA MOITIÉ
DES ENFANTS ET DES
JEUNES ONT ÉTÉ DIAGNOSTIQUÉS
À L'ÂGE DE **6** ANS

56 %



ET PLUS DE 90% DES
ENFANTS ET DES JEUNES
ONT ÉTÉ DIAGNOSTIQUÉS
À L'ÂGE DE **12** ANS OU MOINS

90 %



1 FILLE
SUR
165
PRÉSENTE UN TSA

© Le Nouvel Éveil en lien avec le Canada, reproduit par la permission de la Santé 2018. Code: 9895-82-0239R-001 (18M) (716-640-2226) (PA) - 17028

* Les résultats du rapport proviennent des données de 2015 sur la santé, l'éducation et les services sociaux recueillies par les sept gouvernements provinciaux et territoriaux participants (Terre-Neuve-et-Labrador, Nouvelle-Écosse, Île-du-Prince-Édouard, Nouveau-Brunswick, Québec, Colombie-Britannique et Yukon). Ces données représentent 40 % des enfants et des jeunes âgés de 5 à 17 ans au Canada.

Remerciements : Ce travail a été rendu possible grâce à la collaboration entre l'Agence de la santé publique du Canada (ASPC) et les gouvernements provinciaux et territoriaux participants et aux conseils d'experts du Comité consultatif sur le trouble du spectre de l'autisme (CC TSA). Le présent contenu infographique a été créé par l'ASPC et aucune approbation par les partenaires provinciaux et territoriaux ne devrait être inférée.

Liez le : Trouble du spectre de l'autisme chez les enfants et les adolescents au Canada 2018 : un rapport du système national de surveillance du trouble du spectre de l'autisme www.canada.ca/fr/sante-publique/services/publications/maladies-et-affections/trouble-spectre-autisme-enfants-adolescents-canada-2018.html

• Bloc de données sur le TSA <https://infobases.phac-aspc.gc.ca/statistiques/autism-bloq-ft.html>

APPRENEZ-EN D'AVANTAGE SUR LE TSA AU CANADA

Consultez le site **Canada.ca** et faites une recherche
au moyen du mot-clé « **autisme** » ou « **TSA** ».

SUIVEZ-NOUS SUR LES MÉDIAS SOCIAUX : ASPC @GouvCanSante



Agence de la santé
publique du Canada
Public Health
Agency of Canada

Canada

The Economist

APRIL 16TH-22ND 2016

Bathroom politics in America
Should your tax return be public?
Solar power comes of age
Putin's right-hand woman
Starchip enterprise: interstellar travel

Beautiful minds, wasted

How to deal with autism



Argentina	\$7.00	Canada	C\$7.99	Jamaica	J\$1,040	Trinidad & Tobago	T\$150
Australia	A\$11.95	Chile	CLP\$1,000	Kenya	KSh1,000	Turks & Caicos	T\$6.99
Belgium	€7.99	China	¥100.00	Malaysia	RM10.00	UK	£5.99
Bermuda	B\$22.50	Costa Rica	₡17,000	Nepal	Np\$1,000	USA	US\$7.99
Brazil	R\$36.99	Cuba	₱100.00	Paraguay	₲10,000	Venezuela	Bv\$99.00
		Guyana	G\$10.00	S. Korea	₩10,000		
				S. Mauritius	₨13.00		

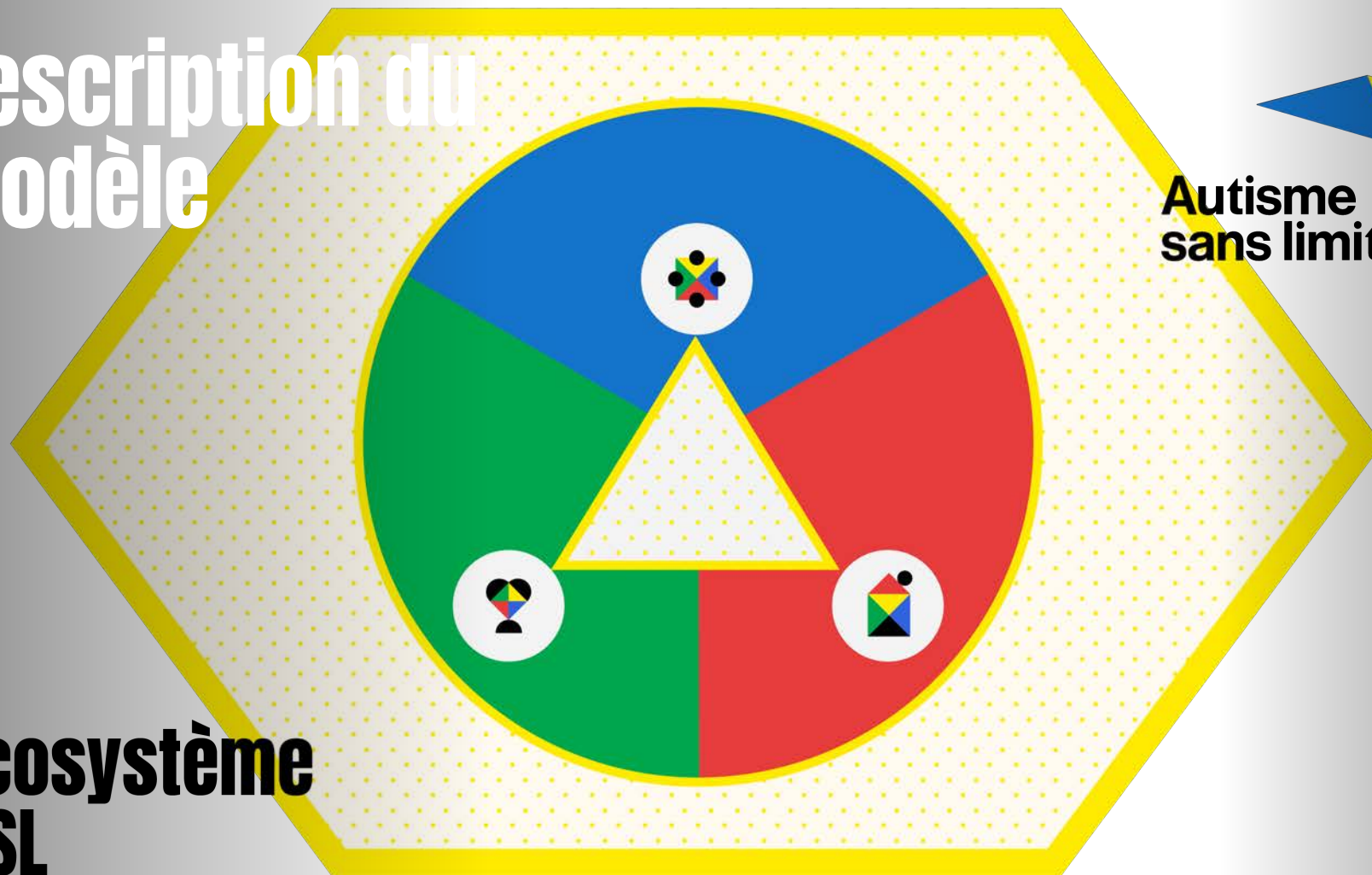
Le modèle devait résoudre trois problèmes majeurs :

**1^{er} : Comment répondre EFFICACEMENT aux besoins
des jeunes adultes autistes de haut niveau de fonctionnement?**

**2^{ème} : Comment rejoindre LE PLUS GRAND NOMBRE
de cette population en augmentation constante?**

**3^{ème} : Comment y arriver AU PLUS BAS COÛT possible
pour les familles, les gouvernements et l'ensemble de la société?**

Description du modèle

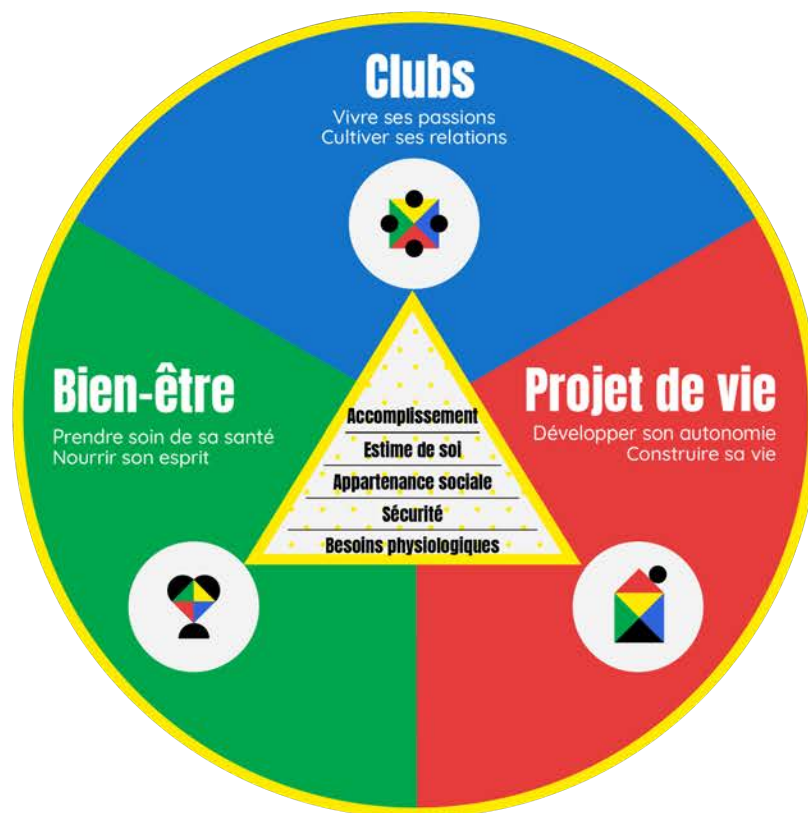


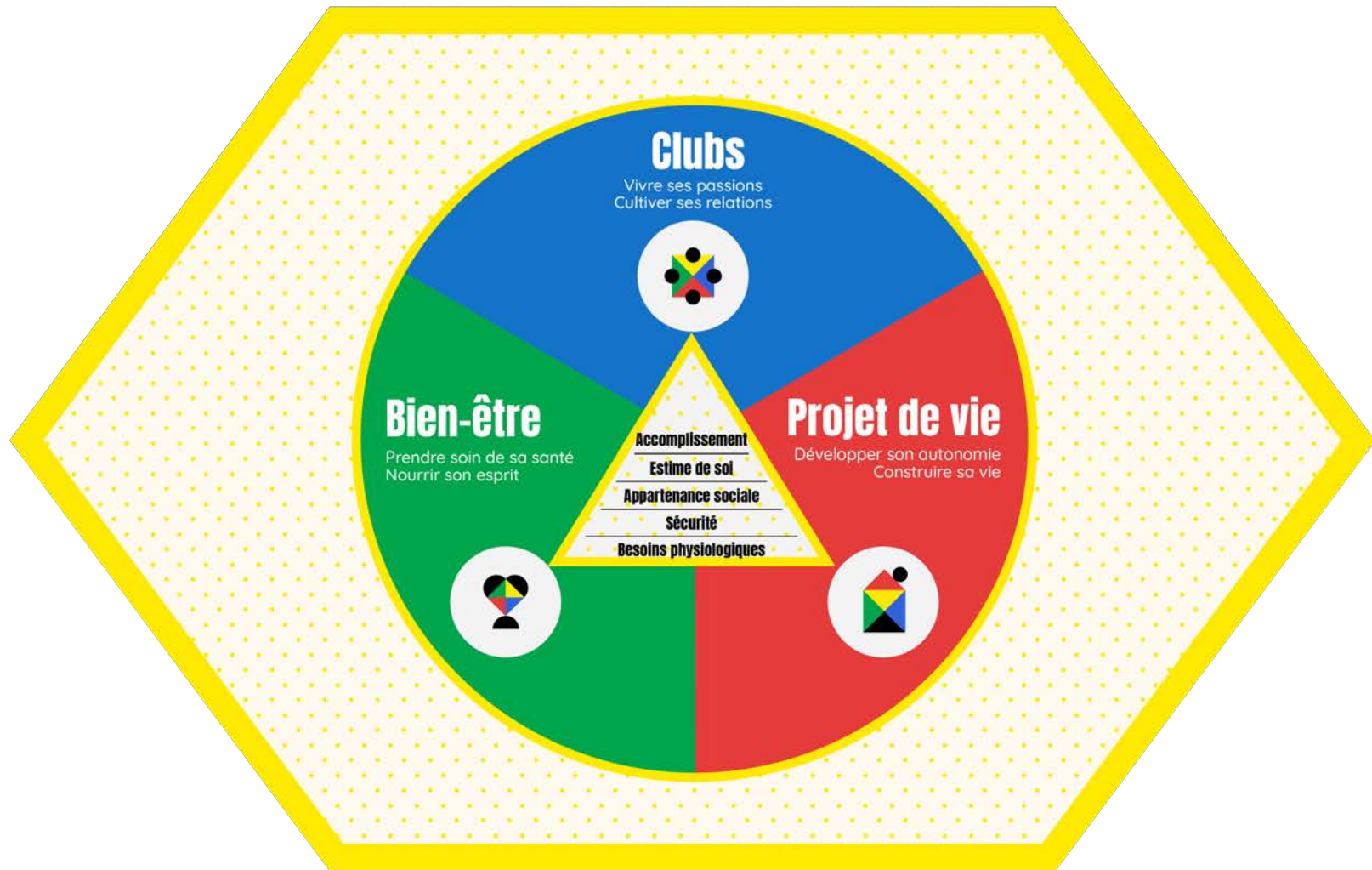
**L'écosystème
d'ASL**





Présentation Symposium 2021 du GRAADA

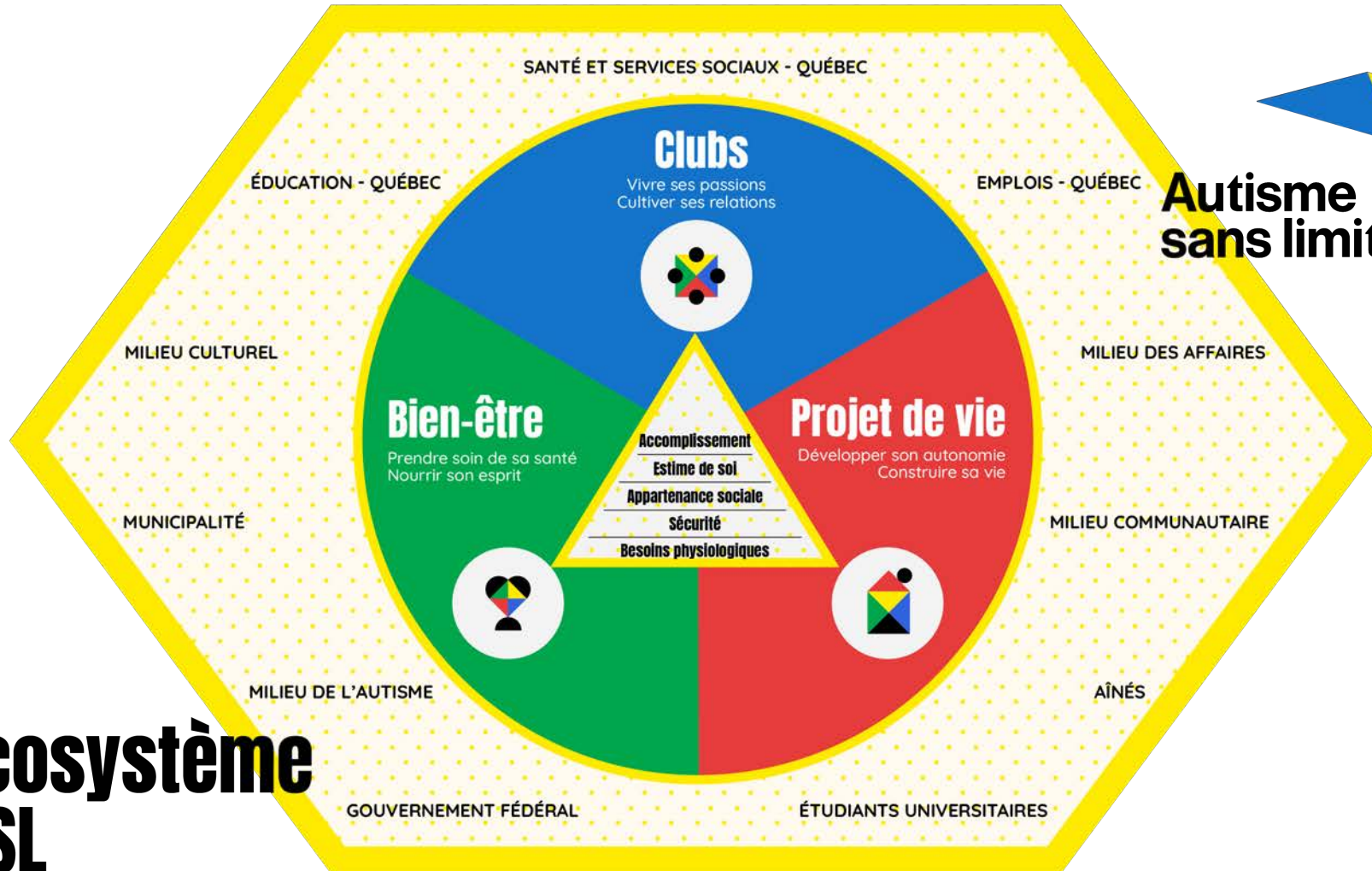




Présentation Symposium 2021 du GRAADA



**Autisme
sans limites**



**L'écosystème
d'ASL**

Présentation Symposium 2021 du GRAADA

Ce qui distingue l'écosystème d'ASL

- **UNE VISION GLOBALE**, tant des besoins fondamentaux de la personne autiste, que des enjeux de la société face à l'autisme;
- **UN ÉCOSYSTÈME DE PROGRAMMES DIVERSIFIÉS** visant à répondre aux besoins variés et changeants du jeune adulte autiste de haut niveau de fonctionnement ;
- **DES GROUPES INSTALLÉS EN PLEIN CŒUR DE LA SOCIÉTÉ**—dans ses écoles, ses institutions culturelles, ses organismes, ses entreprises— incluant *de facto* le jeune adulte autiste dans sa communauté ;
- **ON AGIT EN PRÉVENTION PLUTÔT QU'EN RÉACTION**, permettant d'accroître l'efficacité des services et d'éviter souffrances et traumatismes inutiles ;
- **DES GROUPES INCLUSIFS** formés de jeunes autistes et de jeunes non autistes ;
- **UNE RESPONSABILITÉ ET DES COÛTS PARTAGÉS** par l'ensemble de la collectivité;
- **UN ÉCOSYSTÈME QUI GÉNÈRE UNE FORTE SYNERGIE**, faisant en sorte que chacun des éléments renforce l'efficacité des autres et contribue au succès de l'ensemble ;
- **UN MODÈLE SYSTÉMIQUE** pouvant se greffer aux structures existantes de la société et pensé pour pouvoir être reproduit dans toute agglomération urbaine où la communauté va se mobiliser pour l'implanter, ici au Québec et au Canada, ou ailleurs dans le monde.

Bilan et impact



Présentation Symposium 2021 du GRAADA



Présentation Symposium 2021 du GRAADA



Présentation Symposium 2021 du GRAADA

Années	17/18	18/19	19/20*	20/21*	21/22 (1 mois**)
Jeunes inscrits	33	59	62	65	73
Jeunes bénévoles et stagiaires	24	32	25	9	
Programmes et services offerts	5	9	9 + 7	18	17
Partenaires aux programmes	9	11	13	7	
Collaborations bénévoles				20	

***Résultats affectés par la pandémie, le confinement et par l'offre de services en été.**

****Résultats sur un mois, comparativement à une année complète.**

PROGRAMMES 2021/2022



Les CLUBS

Vivre ses passions
Cultiver ses relations

- **Le Club des soirées d'antan!**
Après-midi ou soirées de jeux de société
- **Les soirées du LOFT**
5 à 7, karaoké, soirées au coin du feu, speedfriending : Activités variées pour le simple plaisir d'être ensemble
- **Club de rencontres d'ASL**
À la recherche de l'amitié ou de l'amour... (Pré-requis : Prendre soin de ses relations-PEERS)
- **Cherche et trouve**
Chasses aux trésors et rallyes, en ville et ailleurs
- **Bienvenue à Autisme sans limites!**
Comité d'accueil *Ponctuel, selon les besoins
- **Les Clubs des passionnés**
Ateliers ponctuels : humour, écriture, cuisine, couture, photos, astronomie, échecs, ornithologie, mangas, etc..
- **Les voyages forment la jeunesse**
Du petit déplacement au gros voyage, pour vivre au maximum! *Ponctuel



Le BIEN-ÊTRE

Prendre soin de sa santé
Nourrir son esprit

- **YOGA**
Pour le bien du corps et la paix de l'esprit
- **L'ART dans tous ses états!** (MBAM, GBC, TNM)
On explore le monde des émotions via les Beaux-Arts, la création artistique, l'art-thérapie, la danse, le théâtre
- **Cuisiner santé, c'est facile et... c'est bon!** (ITHQ)
On développe son autonomie en cuisine et de saines habitudes alimentaires
- **À vos marques... Prêts? BOUGEZ! et ÇA MARCHE!** (Club de marche et de plein air)
On bouge et on s'active via une foule d'activités physiques, sportives et de plein air
- **Des relations harmonieuses, ça se cultive!** (PEERS)
Développer, entretenir, approfondir ses liens avec les autres (Prérequis au Club de rencontres d'ASL)
- **Une vie intime saine et épanouie**
De précieux conseils pour bien vivre sa vie amoureuse et sexuelle





Le PROJET DE VIE

Développer son
autonomie
Construire sa vie

- **En route vers l'autonomie**
Développer son autonomie et construire son projet de vie
- **À la rencontre de ma société**
Conférences, entretiens, visites pour mieux comprendre sa société et en côtoyer ses acteurs-clés
- **Les Studios d'ASL**
Explorer différents milieux de travail et expérimenter différents métiers
- **Les aînés ont de la belle visite !**
On visite nos aînés isolés pour un coup de main, une partie de cartes ou une jasette
- **De chez-nous à... chez-moi!**
Soutien à la transition vers l'autonomie résidentielle. *Ponctuel, selon les besoins
- **Besoin d'un coup de main?**
Mentorat d'adulte, parce que d'autres comme moi sont passés par là avant moi! *Ponctuel, selon besoins

Présentation Symposium 2021 du GBAADA

Québec  Centre intégré universitaire de santé et de services sociaux du Centre-Sud-de-l'île-de-Montréal Québec 

Canada 


The Molson Foundation
Fondation Molson

BLG
Borden Ladner Gervais

Centre de services scolaire de Laval Québec 

S A I M
Service d'Adaptation et d'Intégration de Montréal



M MUSÉE DES BEAUX-ARTS MONTRÉAL

LES GRANDS BALLETS
CENTRE NATIONAL DE DANSE-THÉRAPIE

UQÀM

Montréal 

SPVM


CAMP LITTÉRAIRE FÉLIX



dn

BAND

DEPARTEMENT DE SERVICES GÉNÉRALISÉS QUÉBEC {S} scriptum

 HAY FOUNDATION

cje Carrefour jeunesse-emploi du Sud-Ouest 



 SPHERE

 Mentor Habiletés QUÉBEC

 action main d'œuvre inc.

 FQA
FÉDÉRATION QUÉBÉCOISE DE L'ALIMENTAIRE
Une autre façon de communiquer

 SOCIÉTÉ DE BIOLOGIE DE MONTRÉAL
Une Passion Nature

 TELUS Averti

 OCÉQ du Nord DE MONTRÉAL

 FÉDÉRATION PROFESSIONNELLE DES JOURNALISTES DU QUÉBEC

SOLUTIONS  huot NUTRITION

institut national de musicothérapie 

Présentation Symposium  groupe d'activités de santé mentale

Institut universitaire en santé mentale du GRAADA  de Montréal

 CENTRE ÉPIC
INSTITUT DE CARDIOLOGIE DE MONTRÉAL

Université  de Montréal



OCTOBRE 2020

Prix de l'impact social de L'actualité
Catégorie « Mobilisation de l'écosystème »



NOVEMBRE 2020
Finaliste au
Prix à Part entière
de l'OPHQ



SEPTEMBRE 2018
Prix
Hommage à l'innovation
de la FQA

JANVIER 2018
Sélectionné pour participer au
Laboratoire urbain -Projet Young



Présentation Symposium 2021 du GRAADA

MARS 2018
Prix Femme de Valeur
En reconnaissance d'une implication bénévole



Témoignages extraits de l'évaluation de nos services

La participation de notre fils aux programmes d'ASL a changé sa vie (et celle de la famille). Il est beaucoup plus autonome, il a enfin un réseau social et il prend confiance en lui.(...) **M-A C., mère**

Une chance que vous étiez là pour eux pendant cette pandémie! Vous avez été un immense support pendant ces temps difficiles! **K. D., mère**

Très bon modèle branché sur les besoins des familles. En route vers l'autonomie accompagne notre fils au quotidien. Le programme est en lien avec son développement . **G. T., père**

Vos activités encouragent mon fils et le motivent. Je l'écoute rire. Cela me réchauffe le cœur. Merci pour votre beau travail. **E. L. L. mère**

Les services sont variés et chacun peut y trouver son compte. **L'élément le plus fort du modèle est que l'aspect généralisé des programmes devient plus individualisé aussitôt que c'est nécessaire.** **M. D., jeune participante**

Les programmes interviennent sur des facettes différentes : le social, les loisirs, le soutien psychologique, l'accompagnement vers l'emploi. **Le modèle est parfait.** **C. R., mère**

Ce qui fait une différence c'est la diversité des activités offertes, l'implication du personnel, les liens avec la communauté. **M. P., mère**

(...) les activités sont très bien organisées et pertinentes. Notre garçon est fier de faire partie d'ASL. Il semble plus apaisé, c'est donc plus agréable pour toute la famille. **M.-C. G., mère**

Un organisme magnifique. **Notre fils a trouvé là une communauté où il se sent accepté.** Il a appris à se déplacer en métro et en autobus. Il a pris confiance en lui. **Je n'ai que des bons mots pour le modèle d'ASL.** **J. T., mère**

Le modèle est vraiment extraordinaire et devrait être repris partout où c'est possible. Le groupe permet au jeune adulte de développer un sentiment d'appartenance. La diversité des activités lui permet de faire partie de la société et d'y contribuer. **J'ai beaucoup apprécié la diversité des sujets des conférences et la qualité des conférenciers.** **D. R., père**

Autisme sans limites est un organisme essentiel. (...) **M. L., mère**



Präsentation Symposium 2021 du GR ADA



Présentation Symposium 2021 du GRAADA



Présentation Symposium 2021 du GRAADA



Présentation Symposium 2021 du GRAADA



Présentation Symposium 2021 du GRAADA



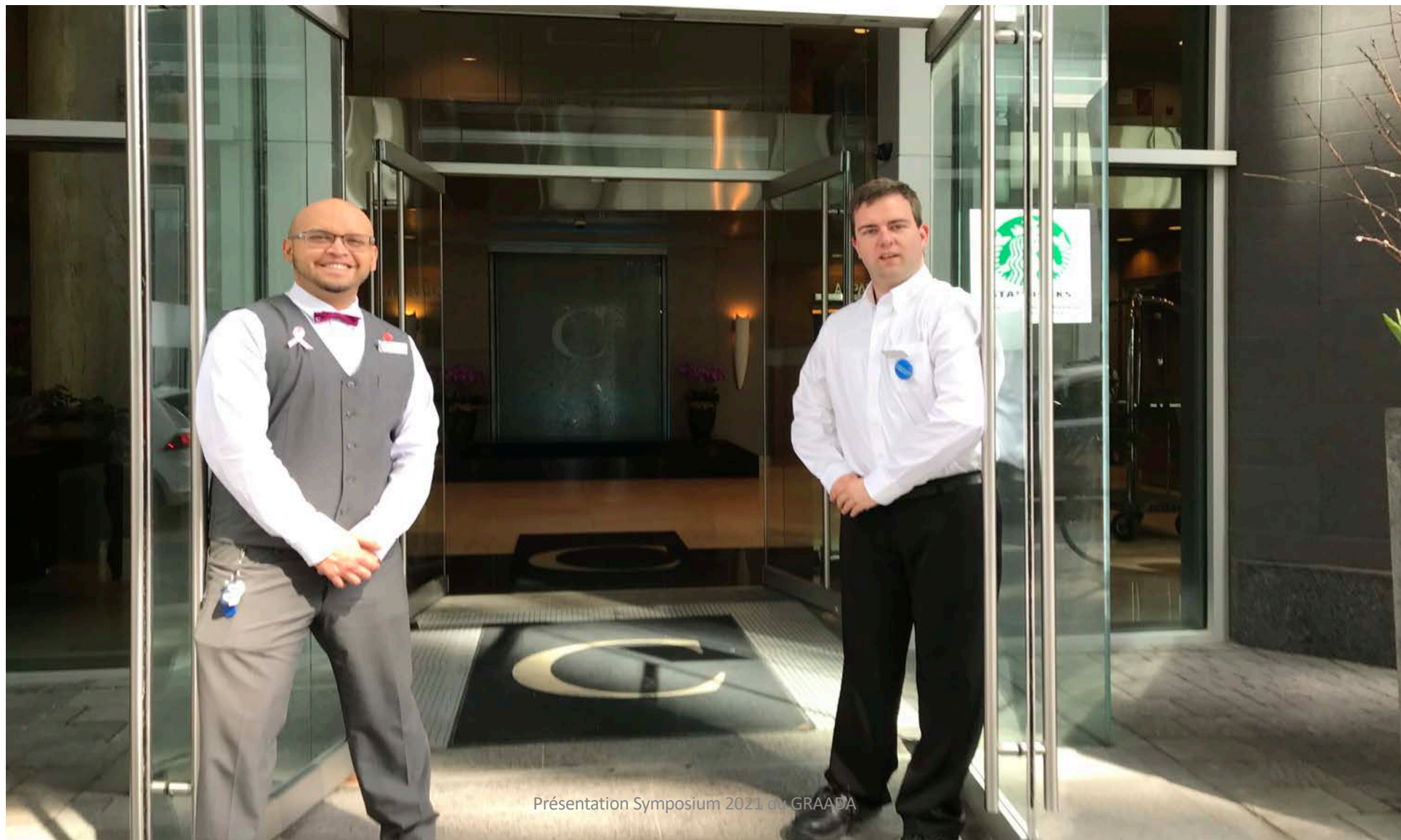
Présentation Symposium 2021 du GRAADA



Présentation Symposium 2021 du GRAADA



Présentation Symposium 2021 du GRAADA



Présentation Symposium 2021 du GRAADA



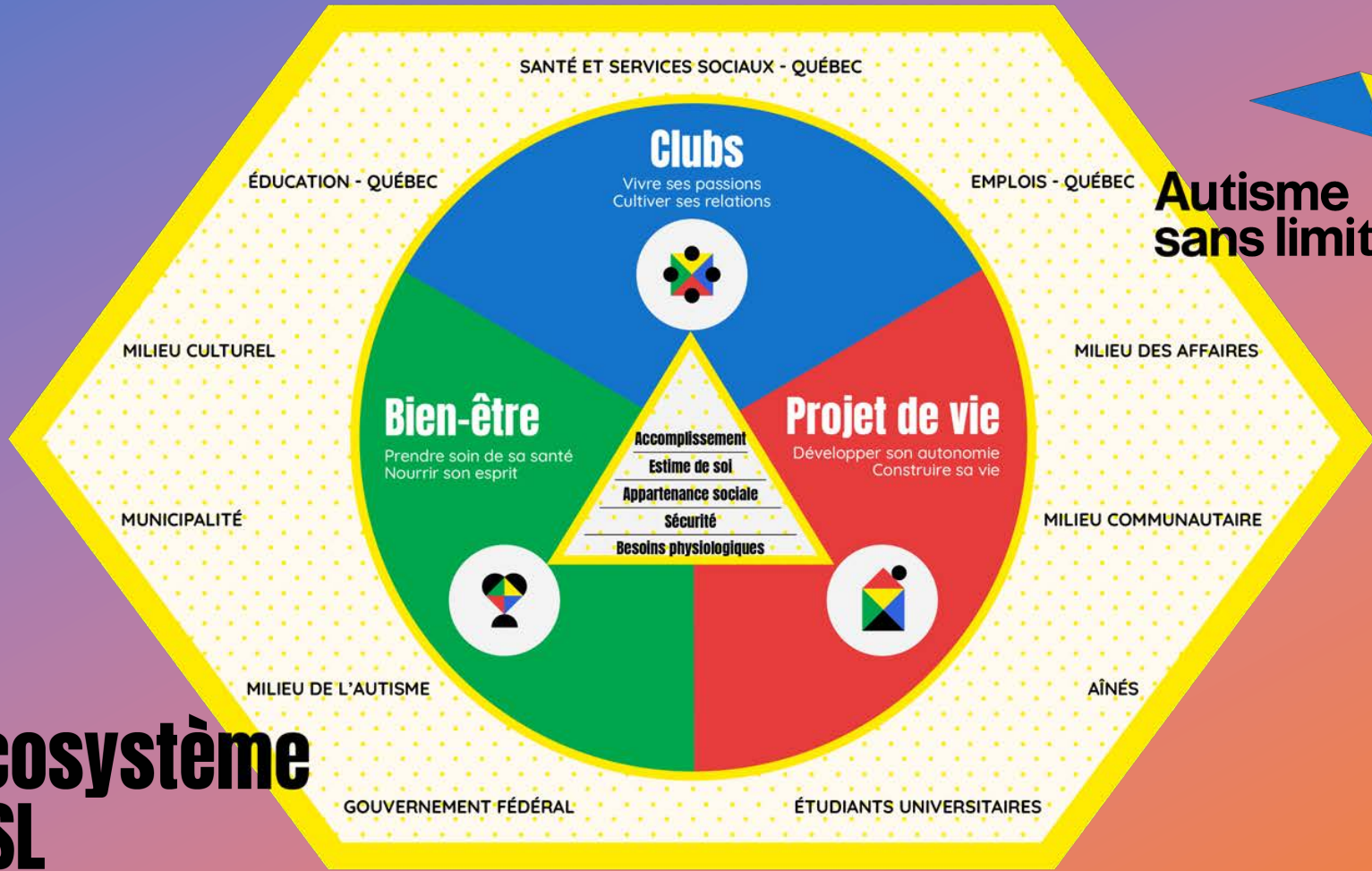
Présentation Symposium 2021 du GRAADA



Présentation Symposium 2021 du GRAADA



**Autisme
sans limites**



**L'écosystème
d'ASL**

Présentation Symposium 2021 du GRAADA



Autisme sans limites

Épanouissement, santé et inclusion
des jeunes adultes autistes.

Présentation Symposium 2021 du GRAADA